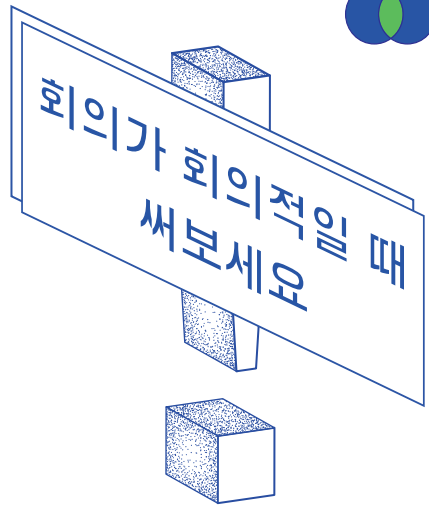


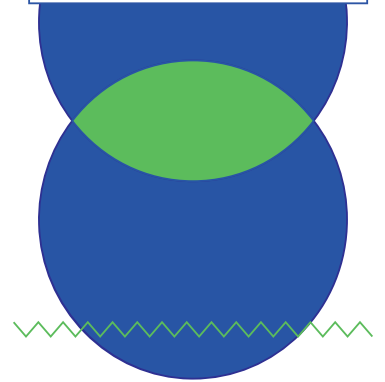


우리의 회의는 안전한가요?

여러분의 회의를 점검해보세요

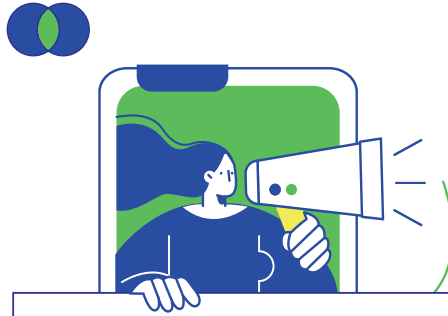


0000한
회의문화를
만들고 싶다면



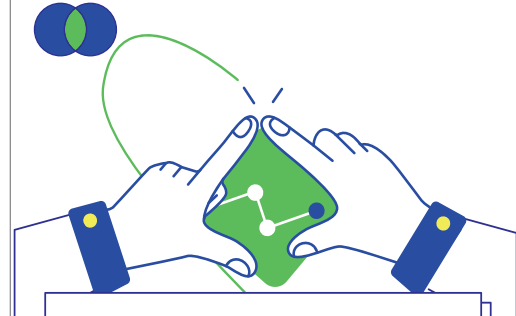
회의를 준비할 때
어려운 점이 있나요?

안건 설정, 일정 잡기, 회의 자료 준비 등



우리 조직은 안건과 자료 등을
회의 전에 공유하나요?

공유 방식, 공유 시점 등



회의에 들어가기 전
안건이나 자료를 숙지하고
참여하나요?



꼭 필요한 회의인지,
목적은 무엇인지 등을 고려하여
회의를 준비하나요?



회의 안건, 내용을 고려해서
회의 종료시간을 정하나요?



회의의 준비는
회의 전체 과정에서
어느 정도 비중을 차지하나요?



시작할 때
진행자, 기록자 등
역할을 정하나요?



회의를 진행할 때 느끼는
불만족스러운 부분이 있다면
무엇인가요?
안전에서 벗어난 이야기가 계속된다,
한 사람에게 발언권이 몰린다



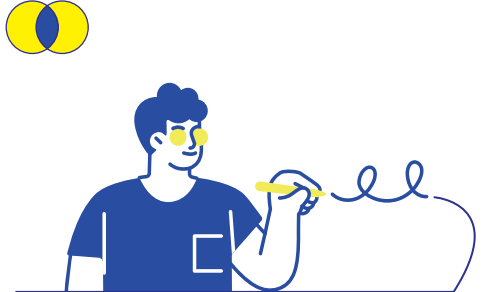
회의 진행자의 역할은
무엇이라고 생각하나요?



회의 목표가 달성되지 않는
경우가 있나요?
그 이유는?



회의가 예정된 시간보다
늦게 끝나는 경우가 있나요?
그 이유는?



회의를 마무리하기 전에
최종 결론을 다시 한번 정리하나요?
내가 생각한 것과 다르게 정리되어 있어
당혹스러운 적이 있었나요?



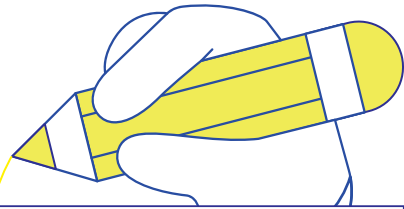
회의 결과가 만족스럽지
않을 경우, 우리 조직은
이를 어떻게 대처하나요?



회의에서 의견 제안을
주저하게 된다면 왜 그럴까요?
제안자가 모든 일을 도맡아야 하기 때문에,
의견이 반영되지 않기 때문에



눈치보지 않고
편하게 발언할 수 있나요?



우리 조직의 회의 문화를
한마디로 표현해보자면?

그렇게 표현한 이유는?



우리 조직은
모두의 의견이 존중되는
회의 문화를 가졌나요?



예정이 없던
회의가 잡히지는 않나요?

퇴근 시간을 앞두고 회의를 잡진 않나요?



꼭 안해도 된다고
느끼는 회의가 있나요?

그 이유는?



우리 조직만의
회의 규칙이나 약속이 있나요?



여러분의 조직은 한 주에 회의를
얼마나 하시나요? (횟수, 시간)

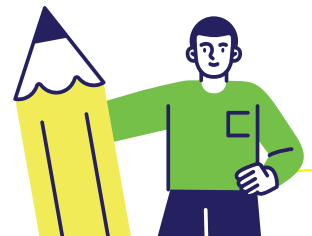
회의 때문에 일에 집중할 수 있는 시간이
줄어든 적은 없나요?



만족스러웠던 회의를 한 경험이
있다면 무엇때문에 그렇게
느꼈을까요?



최악의 회의를 한 경험이
있다면 무엇때문에 그렇게
느꼈을까요?



회의에서
이것만은 지켰으면 하는
약속이 있다면 그 한가지는?

회의 문화 질문 카드

우리 조직의 회의 문화는 안녕한가요?
이 카드는 비영리 조직의 구성원들이
단체의 회의 문화를 다루고 싶을 때
대화의 시작을 돕는 도구입니다.

우리 조직의 회의문화를 점검하거나,
더 나은 회의문화를 만들기 위한
구성원들의 목소리를 들어야할 때
이 카드를 써보세요.

이 카드는 깊이 있는 이야기를 나누기 전에
가벼운 아이스브레이킹으로도 활용하셔도
 좋습니다.

회의 문화 질문 카드

회의 준비

회의 진행

회의 문화

3개의 카테고리

총 24개의 질문카드로
구성되어 있습니다.

회의 준비

회의를 계획할 때, 어떤 어려움이 있고 무엇을 챙겨야 하는지
이야기 나눠주세요.

회의 진행

회의목표를 달성하기 위해 회의 진행 과정에서
체크해야 할 내용은 무엇인지 이야기 나눠주세요.

회의 문화

우리 조직의 회의문화는 어떤지 이야기 나눌 수 있는
질문으로 구성했습니다. 실천하고 싶은 회의 규칙과
약속에 대해서도 이야기 나눠주세요.

사용 안내



배제되는 구성원 없이
모두가 대화에 참여해보세요.



각 카드당 시간을 정해놓고
이야기를 나눠주세요.



테이블에 카드를 펼쳐놓고
각자 다루고 싶은 주제를 골라보세요.
다들 주제가 너무 많다면 그중 가장
많은 표를 받은 카드만 우선적으로
나눠볼 수도 있어요.



질문에 따라서
'전혀 그렇지 않다(1)~매우 그렇다(5)'로
답변하며 서로 어떻게 진단하고 있는지
확인해보세요.

회의 문화 질문 카드

이상적인 회의문화를 위한
24가지 질문

아이디어 제안자

함께한 활동가 크루

나마야나, 민트, 김민선, 하서이, 푸른나미, 속속, 김효은,
Lucy, 진달래, 박종호, 조안나, 지퍼, 배선영, 황혜선, 이경석,
DP, 정혜주, 샐러드, 이소희, 서민영, 강성훈, 허승규, 홍이연주,
이제우, 박건률, 최태자, 조이, 하고, 이정원, 뽕꿍, 김태엽,
초롱, 윤근휴, 황혜선, 개미크루

디자인 및 제작 : 모닥킨스튜디오

공공공공 : npo-0000.campaignpo-0000.campaignus.me

이 카드에 포함된 질문 내용은
서울시NPO지원센터 조직변화지원사업
<공익활동가들이 공공재를 만드는 공간, 공공공공>의
활동가 크루들이 남겨준 의견으로 구성되었습니다.

함께해준 활동가 크루 여러분 고맙습니다.