




2016 수상한 일상 모니터링 보고회 

[ 차례 ]

1. 소개
2. 궁둥산 돌아보기
3. 신촌개발 돌아보기
4. 교육혁신지구 돌아보기

# [미트쉐어 지원사업]

## 모임 지원 플랫폼 미트쉐어

### 1. 모임

- 공인활동을 다양한 방식으로 시작하고 싶은 시민과 모임
- 1개 모임당 최대 30만원까지 지원: 연간 150개 모임



### 2. 프로젝트

- 긍정적 사회 변화를 만들 수 있는 공익활동 프로젝트를 하고 싶은 시민과 모임
- 1개 프로젝트당 최대 150만원까지 지원: 연간 20개 프로젝트

## [별별모니터]

우리 주변에서 일어나는 일상의 궁금증

정보의 공유?

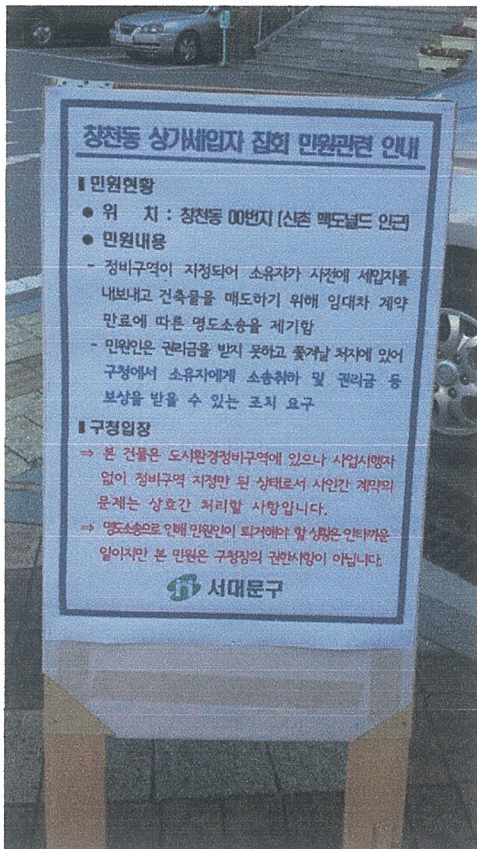
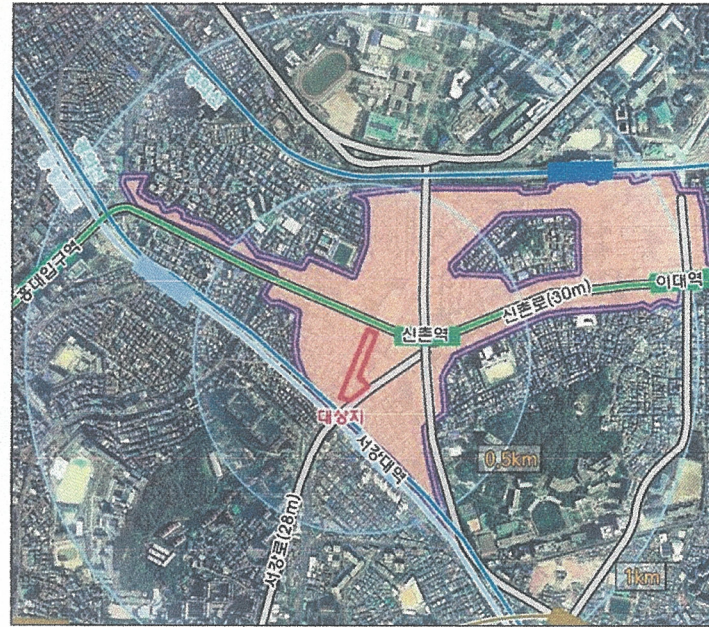
과정과 결과의 투명함?

재정이 어디서 와서 어디로 가는거지?

도대체 궁금해서 못살겠다고 말하는 사람들이 모여 배우고 해보니

다양한 것들이 보이기 시작

여러분 함께 하실래요?^^



Safari 파일 편집 보기 방문 기록 책갈피 윈도우 도움말

opengov.seoul.go.kr

협의회신(신촌지구일대 지구단위계획 변경안)

전체 검색 검색

문의하기

**문서 설명**

비공개 문서입니다.

**태그**

구체별 지구단위계획관리, 서대문구 지구단위계획관리

**문서 정보**

관리번호	D0000026151997		
문서번호	도시관리과-5427	등록일	2016-05-18
분류	주택도시계획 > 지역및도시계획 > 도시계획관리 > 지구단위계획 > 구청별 지구단위계획관리		
원문시스템	서울시	제공부서	도시관리과
작성자(책임자)	정지광	생성일	2016-05-17

정보공개 청구

**인거검색어** [일관] 주간 월간

1	유당소	114
2	양수도	114
3	감사	114
4	확보방안	114

# 2016 수상한 일상 돌아보기







**세금이 무엇인가요?**

**행복한 삶을 위한 출발점, 세금**  
 우리나라를 지키고 국민이 잘 살 수 있도록 하기 위해서는 많은 돈이 필요합니다. 이러한 돈은 국민이 내는 세금으로 마련합니다.

**이렇게 낸 세금은 어디에 쓰이나요?**

우리가 내는 세금으로 나라에서는 어떤 일들을 하나요? 맞는 것에 'O' 표, 틀린 것에 'X' 표를 해주세요.

	
학교, 경찰서 등을 만든다. ( )	공원 쓰레기를 치운다. ( )
	
백화점을 만든다. ( )	오락프로그램을 만든다. ( )



아직 끝나지 않은

[ 궁동산 ]





## 궁동산

### [쟁점]

- 1) 궁동산 개발 허가 과정에서의 의혹들
- 2) 주민안전과 학교 교육환경
- 3) 당사자인 주민과 학교 학부모, 학생들과의 소통

## 공동산

### [경과]

- 1) 2015년 5월에 시작된 서대문구 연희동 일대의 공동산 막개발 공사는 주민들의 적극적인 항의와 별별모니터의 연계활동으로 23도의 산중턱 기반공사만 진척된 상황에서 (개발업체 주)이다의 공사는 중단된 상태
- 2) 이과정에 별별모니터는 비오톱1등급 생태보존지역인 공동산이 어떻게 개발공사를 진행하게되었는지의 과정에 대해 서울시와 서대문구 해 진행해 개발업체와 서부교육청간의 토지맞교환에 문제가 있다는 지적을 할수 있었다. 여기에 대해 서울시교육청이 토지맞교환에 대해 무가 공사가 중단되는 성과를 가져왔다.
- 3) 작년 말 교육청이 개발업체 (주)이다를 환경훼손으로 고발한 상태라, 검찰측에서 주민들의 1차 증언을 조사해갔다.  
공동산 산림훼손은 10여년전부터 지속되어온 일이어서 주민들이 직접본 사례나, 들어본 사례를 6하원칙의 글로 풀어낸다는 것은 쉽지 않은 증언 할수 있도록 안내했다.
- 4) 16년 1월들어 다시 주민들의 증언기록을 제출할 때, 별별모니터에서 좀더 구체적이고 명확한 문서로 작성할수있도록 지원함
- 5) 2016년 들어 한국국토정보공사의 지적경계선 오류로 학교와 땅주인의 경계선의 계속 바뀌는 과정에 있어 아직도 판가름이 나지 않은 상태 서대문구에서는 공사허가 기한이 내년 3월까지이고, 연장 계획이 없다고 하나, 개발업체쪽에선 차량 진출이 불편하다며 계속 비오톱 구간을 개발 의지를 보이고 있는 상태다
- 6) 현재 주민들은 다시 생태계 조성을 위한 동산으로 복원하던가, 주민들의 휴식공간인 공원화를 요구하고 있으나, 공동산 개발과 관련해서는 지속적인 모니터 사안으로 장기적인 모니터가 필요한 것이라 생각된다.

공동산



연희동주민회의



서대문구청앞 시위



104고지 안내문

공동산



서연중학교 옹벽



서연중학교 항의방문

공동산



정보공개특강



주민간담회

공동산



2016.7월 공동산 모습